

LE EDIZIONI DEL PIACERE - LEISURE EDITIONS

SKI&GOLF

Golf

piacere & gusto®



WINTER EDITION - SPECIALE ROMAGNA

N°3

PIACERE&GUSTO GOLF CUP

Golf
piacere & gusto®

31 GENNAIO
GOLF CANNES MANDELIEU
"OLD COURSE"

27 APRILE
GOLF CLUB VILLA D'ESTE

21 GIUGNO
GOLF CLUB PATRIZIALE ASCONA

12 LUGLIO
GOLF CLUB AGALAROV (RUSSIA)

05 AGOSTO
ST MORITZ "ZUOZ"



PAR
72
GOLF

CARBON LIGHT BAG®



LE EDIZIONI DEL PIACERE - LEISURE EDITIONS

SKI&GOLF

Golf
piacere & gusto®

Editoriale

L'inverno è una stagione un pò bizzarra per il golf, ci si dedica molto di più allo sci; ed è questa la ragione della Winter edition "ski&golf" n°3.

Le mete turistiche che sono state selezionate hanno in comune tre caratteristiche: il lusso, la vicinanza a città importanti a livello economico-finanziario e la possibilità di praticare, in base al periodo, tutti e due questi sport elitari. Anche per chi non è sportivo è stato dedicato uno spazio allo shopping e all'enogastronomia. Infatti St. Moritz è stato associato alle due città di Zurigo e Milano e Sestriere con Torino, Ma durante l'inverno si può giocare a golf in anche Romagna!

La rubrica "Fashion for Golf" di questa edizione è stata dedicata a uno stilista molto speciale: Alberto Lusona.

Enjoy!



Francesca Ada Babini
GENERAL MANAGER

Francesca Ada Babini

APPLI IPHONE

MY MONTE-CARLO

L'AISSÉ-VOUS SURPRENDRE!



Available on the App Store



Retrouvez toutes les expériences Monte-Carlo dans votre iPhone

Téléchargez l'application gratuite "MY MONTE-CARLO", le guide incontournable des sorties : restaurants, bars, night-clubs... Disponible pour iPad et iPhone.

MONTE-CARLO
S·B·M
HOTELS - CASINOS

montecarlosbm.com  

SKI&GOLF *Golf*
piacere di gusto®



Direttore della pubblicazione:
Francesca Ada Babini
Tel. +39 366.9313385
direzione@golfpiaceregusto.com
www.golfpiaceregusto.com


Direzione e Redazione:
FAB CONSULTING
Via Agostino da Montefeltro, 2
10134 Torino
PIVA: 02310870031
info@golfpiaceregusto.com

Fotografie:
© Photo Shutterstock
© FAB
© engadina St. Moritz
© swiss-image.ch
© Galli MaX
© www.scandurramichele.com
ufotografu@virgilio.it
+ 39 393 9370355

Testi:
Engadina St. Moritz
Vialattea
FAB

Diffusione:
Principato di Monaco, Suisse, Italia

© è vietata la riproduzione anche parziale del materiale pubblicato

 Disponibile anche la versione per Ipad su Apple Store.



Sommario

- 06** Zurigo
- 30** St. Moritz
- 60** Ascona
- 82** Fashion for Golf
“Alberto Lusona”
- 99** Sestrière
- 122** Speciale Romagna



VALEDICTORIAN
GENÈVE

www.valedictorian.ch



ZURIGO *Golf*
1895

SCHULER

AUKTIONEN

versteigert Gut

JÄHRLICH 4 KUNST-UND ANTIQUITÄTEN-AUKTIONEN

Besuchen Sie unsere Auktionen und ersteigern Sie:

Gemälde, Graphik, Skulpturen, Möbel, Einrichtungsgegenstände, Kleinantiquitäten, Porzellan, Silber, Schmuck, Accessoires de mode, Asiatica, Antiken

Oder vertrauen Sie uns Ihre Kunstwerke an.
Wir garantieren Ihnen eine sorgfältige Abklärung
und fachkundige Beratung.

Schuler Auktionen - Seestrasse 341 - CH-8038 Zürich
T +41 43 399 70 10 - www.schulerauktionen.ch



Weitere Informationen finden Sie auf unserer
Homepage www.schulerauktionen.ch
oder rufen Sie uns an +41 43 399 70 10

PARK HYATT ZURICH™

Zurigo, ... Il Park Hyatt Zurigo è un hotel di lusso, situato direttamente nel centro di Zurigo, nel prestigioso quartiere finanziario e commerciale. L'hotel si trova a soli pochi minuti dalle boutique di Bahnhofstrasse, dal lago di Zurigo, dalla splendida città vecchia e dal centro congressi.

Moderno e raffinato che, nell'arredamento delle sue camere, unisce una architettura ultramoderna ad una tecnologia che prevede i comfort più all'avanguardia. La struttura architettonica in acciaio e vetro è stata progettata da Meili Peter Architekten AG, Zurich, mentre il



design degli interni è stato creato da HBA, Hirsch, Bedner Associates, USA.

L'hotel dispone di 142 camere spaziose, di cui 12 suite progettate e pensate nei minimi dettagli per garantire un soggiorno rilassante e confortevole con il vantaggio di tecnologie all'avanguardia.

Il Park Hyatt Zurigo includono un centro benessere, una palestra, due sale trattamenti separate per uomini e donne, bagno turco e sauna per un relax totale.

Il parkhuus è il ristorante principale del Park Hyatt Zurigo, sofisticato e innovativo, serve pranzo e cena in un'atmosfera raffinata, ma informale.

PARK HYATT ZURICH™

Il bar ONYX è un moderno luogo d'incontro sia per gli ospiti dell'hotel che per clienti esterni: è accessibile dalla lobby e dall'entrata che affaccia sulla via. La Lobby Lounge è il posto ideale per incontri di lavoro informali o semplicemente per rilassarsi e trascorrere un po' di tempo. Nell'atrio durante la giornata vengono serviti pasti leggeri e drink

Il Park Hyatt Zurigo offre più di 1000 metri quadrati per riunioni, conferenze, banchetti e cene private per un massimo di 300 persone.

L'hotel sta diventando il luogo più ricercato per meeting e banchetti grazie alla sua posizione

centrale nel quartiere finanziario e commerciale di Zurigo. Il Park Hyatt Zurigo mette a disposizione una gamma di sale riunioni tra cui una grande sala plenaria, divisibile in tre aree acusticamente isolate, ed altre quattro sale riunioni.

Tutte le sale sono attrezzate con tecnologia multimediale, accesso ad Internet, sofisticati sistemi acustici e di illuminazione. L'hotel offre inoltre un eccellente servizio catering.

Il Park Hyatt Zurigo è il primo hotel Hyatt in Svizzera. È stato progettato per soddisfare i desideri del viaggiatore più attento ed esigente, offrendo un servizio alberghiero elegante e gradevole, in un ambiente rilassato e riservato.

I RISTORANTI DEL PARK HYATT

Il "parkhuus", il ristorante principale del Park Hyatt Zurigo, è un luogo ideale per una cena elegante e raffinata, grazie alla sua cucina innovativa internazionale basata sui prodotti locali stagionali. Lussuoso, ma allo stesso tempo semplice e moderno, il "parkhuus" è il riflesso della modernità internazionale di Zurigo. L'executive Chef, lo svizzero Frank Widmer, ha ideato un menu innovativo che unisce i sapori locali svizzeri con quelli internazionali usando principalmente prodotti stagionali e abbinando il tutto a raffinati vini di qualità.

Il ristorante è caratterizzato da una moderna cucina a vista, una sala da pranzo privata e una ricca scelta di vini. Durante la bella stagione le vetrate possono essere aperte per consentire di pranzare all'aperto. La cristalleria, l'argenteria e la porcellana sono state appositamente create

Lobby Lounge, aperta tutto il giorno, vengono servite la prima colazione, pasti leggeri e bevande in un ambiente sofisticato ed elegante caratterizzato dalla luce naturale del giorno e con un accogliente camino. Accessibile dalla via pedonale e dall'atrio dell'hotel, l'elegante ONYX Bar è un luogo d'incontro alla moda per gli ospiti dell'hotel e per i clienti esterni.

L'ONYX Bar, accessibile sia dalla lobby dell'hotel che dall'entrata principale, rappresenta un prestigioso punto d'incontro per la città di Zurigo. Accessibile direttamente dalla lobby dell'hotel come anche dall'entrata principale. Il nome del bar deriva dall'utilizzo della pietra onice ed è caratterizzato da ampie pareti in vetro che offrono una vista sulla terrazza, aperta durante la bella stagione. I clienti potranno rilassarsi sorseggiando cocktail esotici, degustando whisky pregiati o assaporando sigari cubani e dominicani in un'atmosfera rilassante e raffinata.



per il Park Hyatt Zurigo per completare il concetto di design innovativo dell'hotel.

Il ristorante è aperto sia agli ospiti dell'hotel sia ai clienti esterni. Dispone di 150 posti e affaccia su una bellissima terrazza. Il parkhuus è il posto ideale sia per incontri riservati sia per cene sociali o di lavoro.

La Lobby Lounge, posta su tre livelli e situata nel cuore dell'hotel, è un ambiente sofisticato, accogliente e rilassante, caratterizzato da spazi aperti arredati con divani in pelle, pareti di legno prezioso ed originali opere d'arte di Sol Lewitt. La Lobby Lounge è ideale per incontri di lavoro informali o semplicemente per rilassarsi e trascorrere un po' di tempo libero. Nella

PARK HYATT ZURICH™

Beethoven-Strasse 21

8002 Zurigo, Svizzera

Telefono: +41 43 883 1234

Fax: +41 43 883 1235

e-mail: zurich.park@hyatt.com

web site: http://zurich.park.hyatt.com/zurph_it/



AGATHE

"A way to enjoy life"



That is a 30 year old success story about spacious clothes in which a woman can feel comfortable. The designer has given her label the name with which she herself was baptized. Here, the designer is not even

preoccupied with fashion: to be able to move freely in one's second skin, not to be restricted, that's what is important for Agathe; that's what she works hard to achieve. She wants to give women back the freedom and dignity which have been taken from them by the imperatives of fashion. Her style is timeless, not connected with any trends. Her collections consist of many individual parts which can be combined over and amongst each other, generously and simply tailored, which allows one to breathe in and out.

"As time passes, people look more and more alike, at the same time they want to be more individual, subject themselves to unrealistic 'ideals' and suffer from their demands. Yet, a woman could certainly claim space for herself, stand by her curves and radiate the joy of life even at an advanced age." - that's one of the clothes creator's credos.



AGATHE



AGATHE



Agathe Hauert - Neumarkt 3 - 8001 Zürich - Tel. +41 44 251 63 73
w w w . a g a t h e . c h

AGATHE

"A way to enjoy life"

From the sketch to the completed dress, Agathe accompanies all the required procedures; everything is produced in Switzerland: this includes the manufacturing and dyeing of high-grade materials which are then woven and knitted. From comfortable Jersey in Viscose over warm Merino/Cashmere - yarn to the high quality silk collection, a broad spectrum of refined accessories and specially created jewelry is available all year round. All items are harmonized with the color palette of the French shoe brand 'arche' which Agathe has offered for the last 25 years. She and her team sell her own products exclusively in her shop in the beautiful old part of Zurich.

"As a small enterprise, survival is only possible in a niche and with a clearly recognizable style. This requires an uncompromising policy with respect to design, and the demands on quality and manufacture as well as a passion for the entire creative process."

The fabric must be felt and the patterns experienced. Frequently, the customer will find garments which are unique worldwide, *"clothes with a soul and created with one's lifeblood."*

Today's fashion world is loud and shrill but Agathe seeks to create enthusiasm with muted sound. Of course there is a website but the customers should pay a personal visit, drink a coffee if they wish to, and perhaps participate in an interesting conversation to make their acquaintance with Agathe's slightly subversive philosophy.



AGATHE



Agathe Hauert - Neumarkt 3 - 8001 Zürich - Tel. +41 44 251 63 73
w w w . a g a t h e . c h

Shava Creation completes its 25 years
“...bringing colours to your Life”

HIDDEN TREASURE'S

“The Shava stores in Zurich & Münsingen, presents you the most exclusive Cashmere & Silk shawls and accessories, seldom seen. They are Unique and Precious, Hidden treasure's and more ...”

A satisfied client

The beginning, 25 years back was with a flash of colours and we have been relentless in our endeavours ever since, keeping few very clear boundaries which have been with us from the very beginning.

The tenets followed by the House of Shava are:

- > Extreme high qualities of Textiles development.
- > 100% natural fibres only.
- > Sustainable development of the different weaving communities.
- > Fair trade ethics right from grass root level.
- > Reviving of fine textile making traditions.
- > Follow the Gandhian path of Handloom weaving.

The ever expanding in-house knowledge base and the field research works are the mainstays of Shava Creation Switzerland.

The store also shows you exclusive collections of accessories both for You and your Home.

Such as Custom made Cashmere blankets (like never seen elsewhere!!)



Shava Creation

CASHMERE & SILK

25 YEARS OF SHAVA CREATION

THE LEGENDARY CREATORS OF
CASHMERE & SILK
HANDWOVEN SHAWLS & TEXTILES



Store: Naegelihof 2, 8001 Zürich • T: 043 243 69 20

Salon: Bernstrasse 19, 3110 Münsingen

Gallery: Rennweg 20, 8001 Zürich • T: 076 349 37 46 (Only against appointment)

shava@shava.ch • www.shava.ch



SUNDRANI
ZURICH



SUNDRANI Fine Jewelry
Strehlgasse 23 • 8001 Zürich • Switzerland
+41 41 760 30 03 • info@sundrani.com • www.sundrani.com

Sundrani jewelry elegantly marries gold or silver with exceptional colored gemstones. The "Haute Joaillerie" collections include fine diamonds, rubies, sapphires, emeralds and others gemstones.

Setting new trends with classical fashion, **Sundrani** designs specialize in colored gemstones. These stones are cut & polished to her personal specifications and designs. She maintains her production sites in India and Italy which, under her leadership, allows for seamless production that conforms to the highest standards of world-renowned jewelers.

Sundrani has a shrewd philosophy of luxury in her own lifestyle. She says "Luxury is a matter of each and everyone's taste and finding the right place to use it." She also underlines that a real gemstone will remain in your family for generations, "adding actual jewels to your family jewels". To learn more about **Sundrani** Jewelry or browse the online store, please visit sundrani.com



Karima Sundrani, Designer & Owner

It took globe trotting Karima Sundrani almost thirty years to visit her ancestral country, India, but only took moments to feel its power. Three generations of Karima Sundrani's family have made East Africa their home. Karima Sundrani was born and raised in stunning Montreux, Switzerland. She made her career in Telecoms as Purchaser and in Software companies as Head of Marketing Communication. The beautiful gemstones, the exquisite jewelry, and the rich culture she discovered in India inspired her to create jewelry of her own. Within months she was studying gemology at the Swiss Gemological Institute and expanded her passion in the main cities in Switzerland.

★ ★ ★ ★ ★
*Beauty Villa
 Valentino*



COIFFURE | KOSMETIK | MASSAGE | NAIL-DESIGN | PERMANENT MAKE-UP
 PEDICURE | IMAGE DESIGN | GOLDWELL (Professional Hair Care)

BELLERIVERSTRASSE 15 | 8008 ZÜRICH | TEL: 0041.(0) 1.388 60 30

Dolder Golfclub Zürich



Der Dolder Golfclub Zürich wurde im Jahr 1907 gegründet und ist damit einer der ältesten Golfclubs der Schweiz. Der private 9 Loch Platz liegt auf Stadtzürcher Gebiet und ist idyllisch in den Wald des Adlisberg eingebettet.

Gäste sind bei uns herzlich willkommen. Abschlagzeiten sind über das Sekretariat zu reservieren.

Anfahrt: Autobahn A1 Winterthur-Zürich, Ausfahrt Zürich-Unterstrass, Richtung Rigiplatz/Gladbachstrasse/Bergstrasse bis zur Kurhausstrasse/Zufahrt zum Hotel The Dolder Grand. Unmittelbar gegenüber liegt der Eingang zum Dolder Golfclub Zürich.

Der Parcours liegt am Südhang des Adlisberg. Die vielen Schräglagen machen den Platz trotz seiner Übersichtlichkeit zu einem physisch und mental anspruchsvollen Erlebnis. 2004/05 wurde der Platz sanft umgebaut und sämtliche Greens erneuert.

Der 9 Loch Platz ist in zwei Durchgängen zu bespielen. Die Abschläge bleiben in beiden Runden gleich. Schräglagen, Stufengreens, Bunker und alter, dichter Baumbestand erschweren das Spiel. Der Platz ist nicht sehr lang, aber die Greens sind klein und gut verteidigt. Präzision ist deshalb wichtiger als Länge.

9 Buche



Kurhausstrasse 66
 8032 Zürich Switzerland

0 041 044 261 50 45

Restaurant 044 254 50 20

info@doldergolf.ch
 www.doldergolf.ch



GRAND RESORT Bad Ragaz

★★★★★

Questo Resort a cinque stelle è situato nella Svizzera orientale e circondato dalle alpi, nel mezzo di un unico scenario naturale. Il Grand Resort Bad Ragaz è considerato uno dei leader in Europa nel settore dei Resort Wellbeing e Medical Health. Con i suoi otto ristoranti premiati da Gault Millau di 58 punti e di 1 stella Michelin, vizia gli ospiti con prelibatezze culinarie di tutto il mondo. Composto di due hotel a cinque stelle, il Grand Hotel Quellenhof & Spa Suites e il Grand Hotel Hof Ragaz, il Resort offre il suo proprio calore: l'acqua termale, che nel 36,5°C Wellbeing & Thermal Spa e nelle Tamina Terme - che si estendono su 12'800m² - è onnipresente. Il Resort offre due campi da golf, il Business & Event Center "Kursaal" e un Casinò nonché il centro medico di fama internazionale, che si distingue per la prevenzione e la riabilitazione al più alto livello, incluso è anche il Swiss Olympic Medical Center, in cui noti atleti si fanno curare.

Grand Resort Bad Ragaz • CH-7310 Bad Ragaz, Switzerland
Tel. +41 (0)81 303 30 30 • reservation@resortragaz.ch
www.resortragaz.ch



SONJA RIESER



SONJA RIESER

Neumarkt 1, 8001 Zürich

Telefon 044 251 38 47
mail@sonjarieser.ch

WEBSHOP
www.sonjarieser.ch

Golf Club Bad Ragaz



18 Buche
5 707 m
par 70

Course Rating: 70,2
Score Rating: 131
Höhe: 520 m ü. M.
Greenfee-Spieler sind von Montag bis Donnerstag herzlich willkommen (mind. Handicap 30 & Mitglied eines anerkannten Golfclubs). Abschlagzeiten können einen Tag im Voraus gebucht werden -Freitag, Samstag, Sonntag und Feiertage jedoch nur in Begleitung eines Clubmitglieds

Apertura:

März bis November. Je nach Witterung ist der Platz auch auf Wintergreens bespielbar.

Services:

Putting Green, Pitching Green, Approaching Area, zweistöckige Driving Range mit 20 Abschlagboxen, Indoor-Anlage mit Mastergolf Swinganalyse, Golf-schule, Club House, Golf Shop, Golf Restaurant (13 GaultMillau-Punkte)

Informazione e prenotazione:

Golf Club Bad Ragaz
Hans-Albrecht-Strasse
CH-7310 Bad Ragaz
Tel: +41 (0) 81 303 37 17
www.golfclubragaz.ch

In keinem anderen Hotel oder Resort in der Schweiz genießen Gäste den Luxus eines zum Anwesen gehörenden 18-Loch PGA Championship Courses mit einer Länge von 5'707 Metern (Par 70). Der Golfplatz des Grand Resort Bad Ragaz mit altem Baumbestand, natürlichen Wasserhindernissen und Berg-Panorama lockt nicht nur einheimische Golfliebhaber, sondern ist auch international eine feste Größe bei Hobby-Golfern und Profis. Erfahrene Golflehrer stehen jederzeit zur Verfügung – Anfänger, Fortgeschrittene oder Profis sind hier bestens aufgehoben. Das Golf Restaurant (13 GaultMillau-Punkte) mit Sonnenterrasse bietet von Mitte März bis Mitte November eine frische saisonale Küche.

FAORO

ST. MORITZ



- Bergfabel • Sultan Wash • Kristensen du Nord • Nigel Cabourn • MOMA • Silvano Sassetti • Stewart • AG Adriano Goldschmied • Scarti-Lab • Closed • Santa Maria Novella •

Faoro St. Moritz - Piazza dal Mulin 8 - CH-7500 St. Moritz
Tel. +41 81 833 36 45 - Fax +41 81 833 38 28
www.faoro.ch - Email: administration@faoro.ch

Golf Club Bad Heidiland



Der vom bekannten Golfplatzarchitekten Peter Harradine gebaute 9-Loch Golfplatz mit Golf Academy ist eingebettet in eine ebene Landschaft, angrenzend an den bestehenden Golf Club Bad Ragaz. Mit einer Länge von 3'728 Metern (Par 62), ermöglicht der Parcours auch Golfbeginnern mit absolvierter Platzreife schon sehr früh die «Faszination Golf» am Platz zu erleben. Nicht nur Anfänger sind von diesem Parcours begeistert, auch Golfern jeglicher Spielstärke bietet er eine willkommene und nicht zu unterschätzende Abwechslung. Die grosszügige Übungsanlage mit ihren 20 gedeckten sowie den rund 50 Rasenabschlagsplätzen bietet optimale Trainingsmöglichkeiten.



9 Buche
3 728 m
par 62

Facts & Figures

9-Loch Executive Course:
Länge : 3728m
Par 62 : leicht begehbar, keine
Steigungen
Höhe: 520 m ü. M.

Saison:

April - Oktober

Services:

Driving Range, Putting Green,
Pitching & Chipping Area,
Clubhaus inkl. Golf Shop,
Golf Bistro

Informazione e prenotazione:

Golf Club Heidiland
Maienfelderstrasse 50
7310 Bad Ragaz
Telefon: +41 (0)81 303 37 00
www.gcheidiland.ch
gcheidiland@resortragaz.ch



ST. MORITZ



Engadin Golf Samedan



Che scenario! Al Samedan Golf giocare significa battere record, in ogni senso. Il campo, costruito nel 1893, non solo è il più antico della Svizzera ma anche uno dei primi del continente europeo, e con la sua altitudine di 1800 m anche uno dei più alti. Inoltre, è circondato dalle cime più alte delle Alpi orientali, dotato di un'infrastruttura modernissima, compreso il driving range coperto e una zona per shortgame, per garantire di allenarsi al meglio.



18 Buche
1 738 m
par 72



Apertura:
Dal 11 maggio al 13 ottobre 2013

Greenfee:
Sabato e domenica, CHF 120.-
Da lunedì a venerdì, CHF 110.-

Informazione e prenotazione:
Golf Engadin St. Moritz AG
A l'En 14 - 7503 Samedan
Tel. +41 81 851 04 66
Fax +41 81 851 04 67
samedan@engadin-golf.ch
www.engadin-golf.ch

SEVEN



Dimenticate il vostro handicap. Benvenuti al Seven.



seven Ristorante • Bar • Lounge CH-6612 Ascona
Tel: +41 (0)91 780 77 88 www.seven-ascona.ch



St. Moritz®

TOP OF THE WORLD

ENGADIN ST. MORITZ

...un paesaggio che sembra un sogno

ENGADIN
St. Moritz



Che montagne. Che orizzonti. Che luce!

La più grande destinazione per gli sport invernali della Svizzera incanta sia come paesaggio che come mito. Qui si combinano infatti armonicamente natura, tradizioni e moderno «lifestyle». In estate, la suggestiva regione dell'Engadina e la splendida St. Moritz offrono tanto spazio e opportunità per riposarsi attivamente.



...oltre 100 hotel partner partecipano infatti all'offerta « Albergo skipass incluso »...



Box offerta

Con « Albergo skipass incluso » gli appassionati della neve insieme al pernottamento proveranno il piacere di 350 km di piste d'alta classe e perfettamente preparate, tre snowparks e 57 impianti di risalita, una natura unica e autentica e l'accesso a 34 ristoranti di montagna, con terrazze esposte al sole che invitano all'ispirazione.

L'offerta comprende anche l'utilizzo gratuito dei mezzi di trasporto pubblici dell'Alta Engadina.

Grazie all'impegno degli albergatori, gli ospiti che trascorrono più di una notte in uno degli alberghi che aderiscono all'iniziativa riceveranno, per la durata del loro soggiorno, lo skipass per CHF 25.- a persona, al giorno.

www.engadin.stmoritz.ch/skipass-incluso



Per “tradizione” a Engadin St. Moritz si intendono soprattutto imprese pionieristiche: nel 1864 qui è nato il turismo invernale; nel 1878 si è accesa la prima luce elettrica della Svizzera; nel 1929 è stata inaugurata la prima Scuola di sci del Paese e nel 1889 si è svolto il primo torneo di golf delle Alpi.

Così quest'inverno gli albergatori engadinesi sorprenderanno i loro ospiti con una nuova “prima” assoluta: oltre 100 hotel partner partecipano infatti all'offerta « Albergo skipass incluso », con validità dal 20.10.2012 al 20.05.2013.

Dal 2° pernottamento in hotel gli ospiti hanno diritto allo skipass a soli CHF 25.- per persona al giorno, per tutta la durata della loro permanenza.

Ancora una volta la Regione si mostra determinata a proporre e affrontare nuove sfide.

*...su 580 km di sentieri lungo tutte le montagne,
in sella alla mountain bike per godersi i percorsi
che portano al settimo cielo...*



La regione Engadin St. Moritz ha molto da offrire anche in estate: su 580 km di sentieri lungo tutte le montagne, in sella alla mountain bike per godersi i percorsi che portano al settimo cielo, sui laghi baciati dal vento, sfrecciando con i pattini inline lungo l'Inn o cavalcando nelle vaste pianure. La rete di percorsi, sempre in perfetta armonia con la natura, viene costantemente ampliata ed è strutturata in modo tale da soddisfare le esigenze dei biker, facendo in modo che chi passeggia e chi va in bicicletta non si intralcino a vicenda.

Per gli amanti del golf invece, la regione offre due campi a 18 buche, un campo a 9 buche e, oltre a un "6 green con driving range" anche circa trenta Golf Hotel specializzati.

La storia del golf in Engadina è iniziata già nel 1889 con il primo campo da golf del continente europeo, un campo a nove buche lungo il lago di St. Moritz, allestito da Caspar Badrutt insieme a due inglesi.

Il pioniere Conradin von Flügi, un albergatore engadinese, raggiunse l'Inghilterra per scoprire cosa serviva per realizzare un perfetto campo da golf. Fu l'inizio di una storia di successo, che

fra St. Moritz e Zuoz ancora oggi propone attrazioni in grande stile.

«Very sporty» dissero gli inglesi, quando nel 1890 realizzarono sul prato fra l'attuale stazione di St. Moritz e il quartiere di St. Moritz Bad uno dei primi campi da golf del continente. Molti iniziarono così a iscriversi al St. Moritz Golf Club e questo sport conquistò l'Engadina in brevissimo tempo. La crescita fu rapida, nel 1893 a Samedan fu realizzato un campo a 18 buche e nacque l'Engadine Golf Club, che già nell'anno della sua fondazione vide svolgersi



gli Engadine Championships. Più tardi i due club si fusero, limitandosi al campo di Samedan. Dal 2003 anche a Zuoz si gioca a golf, immersi in un magnifico panorama alpino dove il famoso architetto canadese Les Furber ha realizzato un piccolo capolavoro, che riprende il carattere originario del paesaggio che lo circonda. Al contrario del campo di Samedan, caratterizzato dai link, un terreno

Per gli amanti del golf invece, la regione offre due campi a 18 buche, un campo a 9 buche e, oltre a un "6 green con driving range"...

pianeggiante e molta acqua, il campo di «Zuoz-Madulain» si presenta con diversi livelli e propone una sfida nuova anche ai golfisti più esperti.

Oggi la regione attira golfisti di tutto il mondo con una scelta di campi esclusivi e vari, sullo sfondo di uno scenario montano mozzafiato e anche in inverno. La tradizionale Engadin Snow Golf Cup infatti entusiasma anno dopo anno tantissimi amanti del golf.



Box evento

**DEUTSCHE BANK ENGADIN GOLF CUP
10 - 13 gennaio 2013 - Silvaplana**

Il torneo si disputa su un percorso innevato, appositamente predisposto, a 9 buche di circa 120-180 metri di lunghezza ciascuna. Presso lo Sportzentrum Mulets è disponibile una vasta infrastruttura per l'evento. Possono partecipare al torneo tutti i giocatori e le giocatrici con handicap nelle categorie: donne, uomini, seniores e juniores.

www.silvaplana.ch/wintergolf

Una consulenza personalizzata, prospetti informativi e informazioni sulle possibilità per prenotare e altre manifestazioni sono disponibili presso:

ENGADIN ST. MORITZ - CH-7500 St. Moritz

T +41 81 830 00 01 - F +41 81 830 08 18 - allegra@estm.ch

www.engadin.stmoritz.ch



CAMERE & SUITE

Tutte le camere e le suite del nostro hotel vestono un'eleganza senza tempo e rispecchiano in maniera essenziale il lusso ed il gusto classico e ricercato. Le immagini storiche - reinventate in

chiave moderna - testimoniano del glorioso passato di St. Moritz, mentre le dotazioni tecniche parlano del suo presente. Varcate la soglia e lasciatevi andare: vi faremo sognare.



Kempinski Grand Hotel des Bains

ST. MORITZ



SPA & WELLNESS

Un ritorno alle origini, un ritorno alla natura. L'acqua dei ghiacciai, le erbe alpine, il granito della Bregaglia ed il legno dei boschi dell'Engadina creano un'atmosfera particolare caratterizzata da un minimalismo essenziale ed elegante al tempo stesso.

Lasciatevi alle spalle la quotidianità e fate il carico di energia nei 2800 mq del centro idroterapico con la sua ricca gamma di trattamenti della più elevata qualità.



KEMPINSKI GRAND HOTEL DES BAINS
Via Mezdi 27 - 7500 Saint Moritz - Switzerland
Tel. +41 81 838 3838 - Fax +41 81 838 3000
reservations.grandhoteldesbains@kempinski.com
www.kempinski.com/StMoritz



RISTORAZIONE

Raffinate pietanze che spaziano tra tradizione e innovazione, servite in templi dell'ospitalità, dove tuttavia non è solamente la qualità dei piatti a recitare il ruolo principale in questo spettacolo del piacere, ma la sintonia di gusto, stile e svago a qualsiasi ora del giorno e della notte.



Margna Golf Academy SILS - BASEL GIA



Non solo si trova in posizione idilliaca, ma offre anche tutto ciò che può entusiasmare gli appassionati di golf: la Margna Golf Academy, con il nuovo driving range esteso con 15 tee, putting green e chipping green, sand bunker e un campo da golf 6 buche Par 3 Executive, soddisfa al meglio le esigenze non solo di giocatori principianti, ma anche di golfisti esperti, non da ultimo grazie anche all'assistenza professionale.



6 Buche
par 3
Executive Course



Ubicazione: Sils 1815 s.l.m.

Apertura:
Da metà giugno a settembre 2013

Greenfee:

- CHF 25.- per l'utilizzo dell'intero campo da golf (senza palline)
- A partire dalle ore 17.00: CHF 13.- per l'utilizzo dell'intero campo da golf (senza palline)
- Gratis per gli ospiti dell'hotel

Lezione individuale:

50 minuti: CHF 100.- (incl. palline)
25 minuti: CHF 50.- (incl. palline)

Ulteriori informazioni:

Romantik Hotel Margna
7515 Sils-Baselgia
Tel. +41 81 838 47 47
Fax +41 81 838 47 48
info@margna.ch

Engadin Golf Zuoz



Solo un paio di drive di distanza e il campo più antico della Svizzera incontra una concorrenza seria: il campo a 18 buche di Zuoz/Madulain, inaugurato da pochi anni, offre possibilità di gioco interessanti e varie, per tutti i livelli, con un magnifico scenario, il placido corso dell'Inn e le cime delle Alpi altoengadinesi.



18 Buche
1 715 m
par 72



Apertura:
Dal 17 maggio al 13 ottobre 2013

Greenfee:
Alta stagione:
Sabato e domenica, CHF 110.-
Da lunedì a venerdì, CHF 100.-

Bassa stagione:
Sabato e domenica, CHF 100.-
Da lunedì a venerdì, CHF 80.-

Driving Range: CHF 15.-
Noleggio mazze: Possibile
Lezioni individuali da 55 min: CHF 110.-
Orari d'apertura Proshop:
9.00 - 17.00

Ulteriori informazioni:
Golfsekretariat - Resgia - 7524 Zuoz
Tel. +41 81 851 35 80
zuoz@engadin-golf.ch
www.engadin-golf.ch

easy
mediterraneo



Tranquilli e rilassati. Anche dopo il gioco.



Ristorante **easy** Piazza G. Motta 61 CH - 6612 Ascona
Tel: +41 (0)91 780 77 71 www.seven-ascona.ch

La sport Libertà senza frontiere



© swiss-image.ch

Che montagne! Nessuna meraviglia se qui sono stati scoperti gli sport invernali. Attualmente Engadin St. Moritz è la meta da sogno di fan degli sport su neve e su ghiaccio, sede di gare dei Mondiali FIS di Sci alpino 2017 e in lizza come località ospitante delle Olimpiadi invernali del 2022. Con quattro vette principali e 350 km di piste, 180 km di tracciati da fondo e 150 km di sentieri invernali Engadin St. Moritz incanta non solo gli sportivi di punta ma piuttosto - essendo una delle regioni turistiche invernali più versatili della Svizzera - tutti quelli che desiderano vivere esperienze attive, immersi in una natura meravigliosa.



I comprensori sciistici

Corviglia: splendida.

Sulla montagna di St. Moritz, sulla quale svetta il Piz Nair (3057 m s.l.m.), si celebrano nuovi trends, si ospitano gare di coppa del mondo e si avverano i sogni dei gourmet. Come pista Chillout, la Paradiso significa una garanzia di tranquillità.

Corvatsch: sportivo.

Anche i più appassionati fra gli sciatori e snowboarder si sciolgono di fronte alle discese della stazione di impianto sciistico più alta delle Alpi orientali (3303 m s.l.m.). Per poi sognare, sulla pista illuminata più lunga della Svizzera. Sulla nuova pista Slow Slope in primo piano sono invece la sciata tranquilla e la sicurezza sulle piste.

Diavolezza: drammaticamente bella.

Nel «salone delle feste delle Alpi» si propone una discesa di 45 minuti, che allo stesso tempo è un test di condizione: i 10 km della discesa dal ghiacciaio del Morteratsch. Di fronte, il Lagalb incanta con le piste più impegnative di tutta l'Engadina. Per offrire agli ospiti ancor più comfort nel trasporto a monte e a valle, la funivia Diavolezza è stata portata al più nuovo standard tecnico nel corso della stagione 2011/2012.

Pizet: familiare.

La montagna di Zuoz garantisce giornate all'insegna della tranquillità, per tutta la famiglia.

Qui il carving è disegnato senza fretta, su larghi pendii. Il viaggio in seggiovia è rilassante: uno dei due impianti che, in Alta Engadina, sono attrezzati con il dispositivo di sicurezza per i bambini.

Muottas Muragl: romantico.

Qui si domina tutta l'Engadina: particolarmente impressionante il panorama al tramonto. Muottas Muragl è dedicata interamente alle passeggiate a piedi, e alle discese con lo slittino: una pista entusiasmante conduce, in 4,6 km, dal primo albergo Plusenergie delle Alpi a Punt Muragl.

Piccoli, ed eccezionali.

Davanti alle porte di pittoreschi villaggi si aprono veri e propri idilli: piste ideali per i principianti come San Spiert a Pontresina, Müsella a La Punt e Bügls a S-chanf. E sportive, come Survih a Samedan e Aela a Maloja.

> www.engadin.stmoritz.ch



Felicità in pista

Tutti in pista! All'alba o con la luna piena.

Chi vuole essere il primo a scendere dalla pista appena battuta, dovrà alzarsi presto: alle ore 7.45 in punto si aprono gli impianti che, nell'intera regione portano in quota sciatori e snowboarder.

«White Carpet» è il nome del divertimento extra, ma che non costa niente - basta un po' di autodisciplina per alzarsi in tempo. Chi vuole quindi proseguire in tranquillità sceglierà la nuova pista Chillout Paradiso al Corviglia,

dove invece di sfrecciare si lascia spazio al piacere: con la seggiovia che sale direttamente a bordo della pista. Una volta al mese invece la notte si fa giorno, sulla pista: con la luna piena (Glüna Plaina) i pendii favolosi del Diavolezza diventano lo scenario fiabesco per sciatori e snowboarder.

> www.engadin.stmoritz.ch/winter



© swiss-image.ch

Paradiso dello sci

Da record, in tutti i sensi

L'infrastruttura soddisfa qualsiasi desiderio, la sicurezza dell'innevamento è elevata e la varietà è garantita: sciare a Engadin St. Moritz significa divertimento invernale, al più alto livello.

57 impianti garantiscono, fra 11716 e 3303 m s.l.m., il trasferimento in quota: trasportando sino a 65'000 persone all'ora. Esse si distribuiscono perfettamente sulle 88 discese, ripartite su un totale di 350 km di piste e con ben 34 ristoranti di montagna. Non si fanno code lunghe: e la varietà diventa ancor più grande. Chi cerca la sfida, frequenterà gli oltre 35 km

di piste nere che conducono a valle. E così è anche con i migliori sciatori al mondo: non per niente nel 2017 i Campionati mondiali di sci alpino si terranno per la quinta volta nella culla degli sport invernali. Chi ama ritmi più tranquilli scende in tutta rilassatezza sulla pista chillout, dove il relax è garantito. Una sfida particolare: la discesa sul ghiacciaio della Diavolezza. Questa avventura sugli sci misura 10 km e conduce attraverso un paesaggio arcaico fatto di neve e ghiaccio.

> www.engadin.stmoritz.ch

*Che montagne!
Nessuna meraviglia
se qui sono stati scoperti
gli sport invernali.*



© swiss-image.ch

Sci di fondo Seguendo la giusta traccia

200 km di fantastici tracciati da fondo fra Maloja e Zerne: la rete di piste da fondo a Engadin St. Moritz è tanto grande quanto varia. 42 di essi sono i più importanti della Svizzera: il percorso della maratona, fra Maloja e Schanf.

15 battipista ogni giorno, la mattina presto o la sera tardi, garantiscono le perfette condizioni dei tracciati, sin nelle valli laterali più fantastiche, come la Val Fex e la Val Roseg,

qui solo per gli amanti del classico. Ma chi ha voglia di correre, quando il paesaggio è talmente romantico e ispiratore? Una perla da segnalare: S-chanf, che non solo è l'arrivo dell'Engadin Skimarathon ma anche la partenza di tracciati che conducono, attraverso il bosco, verso Zerne - ideali sia per gli sportivi appassionati che per gli amanti della natura.

> www.engadin.stmoritz.ch/scidifondo



Albergo skipass incluso Lo skipass a 25.- CHF a persona e al giorno

In fatto di imprese pionieristiche, Engadin St. Moritz si è sempre trovata in prima fila: nel 1864 qui nacque il turismo invernale. Nel 1878 si accese la prima luce elettrica della Svizzera. Nel 1929 fu inaugurata la prima Scuola di sci svizzera. E quest'inverno Engadin St. Moritz sorprende i suoi ospiti con una prima assoluta: l'offerta «Albergo skipass incluso». In tal modo

gli oltre 100 albergatori altoengadinesi che vi partecipano vogliono lanciare un segnale forte. A partire dal secondo pernottamento, i loro ospiti ottengono l'Albergo skipass a soli 25.- CHF a persona e al giorno. L'offerta è valida per tutta la stagione invernale 2012/13.

> www.engadin.stmoritz.ch/skipass-incluso

INTERVIEW

Catina Calabrese

Responsabile Boutique Doriani

Sono anni che si occupa di questo settore, quali sono stati i cambiamenti rispetto a 10 anni fa?

Si può dire che i cambiamenti sono stati radicali. E' cambiata la tipologia della clientela in quanto ho costruito contatti in ambiti differenti, di qualità diversa. La clientela rispondente alla tipologia precedente è sempre presente ma in minoranza rispetto agli anni scorsi.

A St. Moritz nota dei cambiamenti anche nell'affluenza turistica? Di quale nazionalità è la maggioranza?

Qualche cambiamento c'è stato, a causa della situazione attuale. La maggior parte del flusso turistico è composto da russi, tedeschi, italiani e, in particolar modo, dagli americani.

Anche all'interno di queste presenze ci sono state modificazioni di comportamento: ad esempio i russi calcolano le loro spese e, le persone di maggior disponibilità economica non amano confondersi con la massa. Infatti nell'arco degli ultimi anni, pur di avere un numero elevato di presenze, gli hotel organizzano pacchetti 'All inclusive' senza operare differenziazioni.

Cosa si augura per il suo centro turistico?

Che si possa ritornare un po' di più al passato, selezionando la tipologia della clientela in modo tale che anche i negozi possano lavorare con maggior margine. Infatti, con le attuali proposte turistiche e con i prezzi offerti dai pacchetti 'All inclusive' i negozi e i ristoranti lavorano poco, in quanto la



clientela cerca il più possibile di non superare il budget prefissato. Spesso pur alloggiando negli hotel di 4/5 stelle, i turisti non vengono a fare acquisti preferendo, molto spesso, pranzare nel ristorante dell'albergo... Cercheremo, vista la situazione attuale, di andare incontro il più possibile alle nuove caratteristiche del turismo, sperando che la situazione economica mondiale migliori.

Com'è il suo rapporto con gli altri residenti?

Il mio rapporto è molto sereno, nonostante io non sia nata a St. Moritz, sono stata bene accolta come se "fossi una di loro"; inoltre i residenti sono i pilastri portanti del paese ed è grazie a loro che l'economia della valle continui a gonfiare vele. Nel gennaio del 2012 sono stata selezionata dal fotografo Max Galli assieme ad altre trenta persone per rappresentare la categoria dell'abbigliamento e ne sono stata molto onorata.

Kulm Golf St. Moritz



Già oltre 100 anni fa i golfisti avevano scoperto il parco del Kulm: un paesaggio golfistico ben al di sopra della quotidianità. Oggi l'impianto è fra i più alti d'Europa, caratterizzato da un ritmico alternarsi di paesaggio autentico e architettura hightech. Grazie alle sue brevi distanze su un percorso collinare, esso è una sfida per tutti i golfisti. La Kulm-Golfakademie offre il giusto sostegno a ogni handicap. Il Driving Range con 16 postazioni e i Pitching e Putting Greens possono essere utilizzati, non sono necessarie cognizioni di golf.



9 Buche
par 27



Ubicazione:

Presso il Kulm Hotel St. Moritz

Apertura:

Maggio a fine settembre

Green Fee: CHF 35.-

Driving Range: CHF 35.- incl. 160 palle

Noleggio mazze: Possibile

Lezioni individuali:

CHF 100.- (55 Min.)

CHF 50.- (25 Min.)

Ulteriori informazioni:

Golfsekretariat - Chesa al Parc
Via Maistra 44 - 7500 St. Moritz
Tel. +41 81 836 82 36
info@stmoritz-golfclub.ch
www.stmoritz-golfclub.ch



VALEDICTORIAN
GENÈVE

Orologiai CONCEPT DI PRECISIONE

I putters Valedictorian sono il risultato di una eccezionale collaborazione ottenuta dall'alleanza tra il golf e la prestigiosa orologeria svizzera. La combinazione di questi due elementi ha condotto alla realizzazione di quello che oggi è il putter da golf di lusso più raffinato al mondo.

I putters Valedictorian coniugano un secolo di antica tradizione orologiaia con la professionalità e la conoscenza del gioco del golf.

Il risultato di questa ingegnosa alleanza garantisce un prodotto finale senza rivali, realizzato da orologiai e gioiellieri che insieme collaborano presso i nostri laboratori di Ginevra, con il supporto di macchinari specifici usati per modellare la testa del putter, al fine di conseguire prestazioni, sensazioni e consistenza straordinarie.

Un brand fondato su tre principi base: **PRESTAZIONE, ELEGANZA e UNICITÀ.**

Valedictorian mette il massimo impegno nella creazione di putter perfetti, che vengono riconosciuti dai migliori e più esigenti giocatori e clienti appassionati di questo sport.

Distributore esclusivo Atlantic Srl
Via Davico 91 - 10064 Pinerolo (To)
Phone +39.335.68.30.778

atlanticsrl@valedictorian.ch

www.valedictorian.ch





Dormire come Tiger Woods. Con un colpo in paradiso



seven Apartements Via Moscia 2 CH - 6612 Ascona
Tel: +41 (0)91 780 77 77 www.seven-ascona.ch



ASCONA *Golf*
RESORTS



Via Signor in Croce 1 - CH - 6612 Ascona - Svizzera
GPS (Swissgrid): 702 821/112 848
Tel: +41 (0) 91 785 15 15 - Fax: +41 (0) 91 785 15 30
Mail to: booking@hotel-ascona.ch

www.hotel-ascona.ch

*Sul leggendario Monte Verità, l'Hotel Ascona**** ha una vista meravigliosa sul Lago Maggiore e sulle montagne. Grazie alla sua posizione privilegiata in collina è una meta esclusiva. La piazza di Ascona, sul lungolago, luogo raffinato e di grande fascino, è a pochi passi dall'albergo. Con una bella passeggiata, la mondanità è raggiungibile in 7 minuti.*





Ristorante

**Costa
Azzurra**

Via V. Bastoria 13
6600 Locarno Solduno
Tel. 091 751 38 02
info@costa-azzurra.ch
www.costa-azzurra.ch



Golf Club Patriziale Ascona



18 Buche
par 27



Il Golf Club Patriziale Ascona nasce ufficialmente nel marzo 1928. L'idea di realizzare un campo da golf ad Ascona comincia a prendere corpo già a partire dal 1925. Già nei primi anni di attività il campo di Ascona viene considerato "il più bel 9 buche d'Europa". Nel corso degli anni successivi numerosi ed importanti interventi permetteranno di consolidarne la fama. Nel 1932, l'architetto Roelli termina la prima Club House e gli architetti inglesi Colt & Alison progettano un campo di 9 buche, che, con il contributo dell'arch. C.K. Cotton, diventeranno 18 nel 1957.

Negli ultimi vent'anni sono stati portati a termine numerosi progetti mirati al consolidamento finanziario, alla rivalutazione degli aspetti tecnici e sportivi e, soprattutto, al potenziamento della struttura quale centro d'incontro e di attrazione per il turismo di tutta la regione.

Oggi il Golf Club Patriziale Ascona si caratterizza per la sua reputazione ai massimi livelli: nel 1999 si conquista il primo posto nella classifica dei migliori campi da golf svizzeri continuando a mantenere posizioni di assoluto rilievo.

Via Lido 81
6612 Ascona
Switzerland

T. +41 91 785 11 77
F. +41 91 785 11 79

info@golfascona.ch
www.golfascona.ch



MARNIN[®]
PASTICCERIA

Locarno - Ascona



PASTICCERIA - TEA ROOM

Piazza S. Antonio - Città Vecchia - CH-6600 Locarno
T. 091 751 71 87 - F. 091 751 71 02

PASTICCERIA - CONFISERIE

Piazza G. Motta, 61 - Lungolago - CH-6612 Ascona
T. 091 791 83 07

PASTICCERIA - FORNO A LEGNA

Via San Francesco - Città Vecchia - CH-6600 Locarno
T. 091 751 16 72

WWW.MARNIN.CH - INFO@MARNIN.CH

asia

eastern delight, ascona



Il campo pratica asiatico per avanzati.



Ristorante **asia** Via Borgo 19 CH-6612 Ascona
Tel: +41 (0)91 786 96 76 www.seven-ascona.ch

L'officina
HOME INTERIORS



*Planung und
Inneneinrichtungen
Dekoration
und Geschenk-Artikel*

Die L'officina Home Interiors führt die Besucher mit den Sinnen: Der Duft der Materialien, der Anblick reinen Designs, das Gefühl der Leinenwäsche, das zarte Klingeln des Porzellans. Diese Einrichtungsart verbindet sich mit einem reinen, nordeuropäischen Stil genauso wie mit der Wärme italienischer Küchen. Technologie und bis ins Kleinste gepflegte Details verbinden sich, um eine neue Art des Wohnens zu ermöglichen.



Via S. Balestra 1a
CH-6600 Locarno
tel. +41 (0)91 220 42 00
info@lofficina.ch

www.lofficina.ch

JAPANESE RESTAURANT, SUSHI BAR, TAKE AWAY



KUSHI

Via Villa della Regina, 9 - Torino - tel. 011.19505394 cell. 339.2173767



*Per pranzi, lunch veloci,
con le nostre proposte
di sushi e sashimi
sempre freschi*



Aperitivi...

*Pranzi e cene di lavoro
con l'esclusiva del locale*



*....e per chi
non ama il Sushy?
ampia scelta fra
i nostri piatti cotti!*



*Catering su richiesta
presso il proprio domicilio*

Vi aspettiamo...

Circolo Golf Torino - La Mandria A.S.D.



"La Mandria". La sede collinare, seppur con nove buche collocate in un quadro piacevole, è da un po' di tempo che va stretta ai Soci. Giovanni Nasi, già Presidente, sua moglie Marinella ed il Consiglio hanno da un pezzo trovato il terreno sul quale trasferirsi.

L'architetto John Morrison costruisce le nuove diciotto buche e l'impresario Attilio Biral erige la prima clubhouse. Il nuovo Circolo è bellissimo, ricco di alberi, vegetazione e acqua. Non esistono case e tutto sorge in funzione del golf. Esiste comunque qualche difficoltà oggettiva di conduzione, creata dal limitato numero di Soci. Sarà la Piemonte Sport, nel 1977, per merito di Sergio Pininfarina a risolvere il problema e a permettere definitivamente al Circolo di ingrandirsi. La nascita della Piemonte Sport permette di ritrovarsi con una notevole disponibilità finanziaria che in un primo tempo servirà ad affittare il campo e a gestire meglio la mano d'opera per poi successivamente portare all'acquisto dei terreni. Come arrivare: dal casello Dall'uscita di Venaria Reale della Tangenziale Nord, raccordata con le autostrade provenienti da Aosta, Milano, Piacenza e Savona, proseguire in direzione Valli di Lanzo/La Mandria. Al termine del muro di cinta che costeggia il Parco, imboccare la rotonda e svoltare a sinistra; dopo 300 metri, sempre a sinistra, si trova l'ingresso del Circolo.

18 Buche



Servizi:

18 buche feriale: 75/90 €
18 buche week end-festivo: 95/114 €
noleggio carrelli manuali: 5 €
elettrici: 20 € - cart: 50 €
bar, buvette, pro shop, piscina

Ristorante: 011.9235448

Stagione Marzo - dicembre
Giorno/Periodo di chiusura
Lunedì non festivo

Via Agnelli 40
10070 Fiano Torinese (TO)
Telefono e fax +39 011.9235440
Fax +39 011.9235886
email: info@circologolf torino.it
www.circologolf torino.it



MAESTRO WILLIAM ROSEN

GOLF CLINIC AUTUNNO INVERNO 2013-2014

Come ogni anno, verranno organizzate, in Italia e all'estero, numerose Golf Clinic durante le quali ci si dedicherà sia ad un intenso lavoro tecnico, in campo pratica e sul percorso, che al divertimento e al relax in strutture dotate di un centro Spa.

Vengono proposte Diverse tipologie di soggiorno :

Dal 28 dicembre al 1 gennaio 2014 in Puglia sul campo di San domenico golf (18 buche) e dal 2 al 6 gennaio a Riva dei Tessali e Metaponto golf Resort (36 buche).

Per concludere, un classico sempre più richiesto, Agadir e Marrakech passando dal nostro 0 gradi Italiano alla mite temperatura del Marocco (22/26 gradi), dall'ultima settimana di gennaio a fine febbraio 2014 (soggiorni di 7 giorni).

Ogni golf Clinic si svolgerà con il supporto tecnico dell'analisi video computerizzata dello swing e spedizione via mail dei propri filmati, si concluderà con una gara di 18 buche tra i partecipanti con premiazione finale e le lezioni verranno tenute in 3 lingue: Italiano, Francese e Inglese.

Per informazioni e prenotazioni:

Maestro William Rosen

Cell: +39 335 60 47 110

Email: golf-wrosen@email.it



Nizza32

TURIN



ABBIGLIAMENTO UOMO DONNA

Via Nizza 32/1 - 10125 Torino

Tel. 011 0882832 - info@nizza32.com - www.nizza32.com

ORARI: Lun: 15.30 - 19.30 ; Mar - Sab: 9.30 - 12.30 / 15.30 - 19.30

Royal Park I Roveri



Royal Park I Roveri è situato vicino a Torino nel Parco Regionale della Mandria a soli 10 minuti dall'aeroporto di Caselle e a pochi passi dalla scenografica Reggia di Venaria, la più grande delle residenze sabaude.

Immerso in una foresta secolare e incorniciato dalla Alpi Olimpiche, Il Royal Park rappresenta un luogo di eccellenza per la pratica del golf.

Il circolo vanta due percorsi di gara esclusivi progettati da nomi illustri: il Trent Jones Senior, disegnato dall'omonimo architetto nel 1971 in occasione della nascita del circolo, e l'Hurdzan Fry primo course in Europa ideato da Michael Hurdzan per un circolo privato.

Inoltre, è dotato di un campo pratica con ampia zona in erba naturale, 30 postazioni in erba sintetica, 6 postazioni al coperto e area approcci con relativi bunker.

A questo si aggiunge una ricca offerta di facilities per relax e wellness dedicate a soci e ospiti: un fornito ProShop, la piscina, due palestre e un centro congressi, oltre al classico e rinomato ristorante del Circolo.

Royal Park I Roveri è sede dell'Open d'Italia dal 2009. Qui Matteo Manassero ha vinto nell'Aprile 2010 la sua ultima gara da dilettante - il Trofeo Umberto Agnelli - e, dopo solamente un mese, ha partecipato per la prima volta all'Open d'Italia come professionista, classificandosi tra i primi 30.



18 Buche

2 Percorsi da 18 buche:

1. Trent Jones Sr
2. Hurdzan-Fry.



Servizi:

Ristorante: +39 011 9235494

Pro-Shop: +39 011 9236626

Giorno di chiusura

Lunedì non festivo.

Rotta Cerbiatta, 24

10070 Fiano (TO)

Tel: +39 011 9235500

Fax: +39 011 9235669

Email: info@royalparkgolf.it

www.royalparkgolf.it



15% di sconto
sul primo trattamento
per tutti gli amici golfisti.



COCOON

IL DOLCE DEL BENESSERE

DIMAGRIMENTO
DETOSSINAZIONE
RIMODELLAMENTO
ESTETICA
MASSAGGI
TRATTAMENTI
FITNESS
CONSULENZE
SOLARIUM

*La più pura attenzione per il tuo corpo
si fa ascolto e carezza
del tuo autentico splendore*



Parco La Mandria - Via Salvatore Giovanni Agnelli, 2 - 10078 Fiano (TO)
Tel: +39 011 9233600 - Fax: +39 011 9233601 - www.bellarosina.it



Relais Bella Rosina

UN HOTEL DALLE ATMOSFERE SUGGERITIVE

Benvenuti al Relais Bella Rosina

*L'hotel è all'interno del Parco naturale La Mandria,
alle porte di Venaria Reale...*



Luogo ideale dove rilassarsi in assoluta privacy, godendo delle bellezze e dei piaceri che circondano questo Relais di charme: golf, wellness, piscina, prodotti dell'orto coltivati con metodi naturali e senza alcun uso di pesticidi, provenienti dalle proprie serre, ristorante con cucina del territorio ed internazionale. Un mix perfetto per un week-end romantico e di benessere a pochi minuti dalla città di Torino che, con il Museo del Cinema, il Museo Egizio e la splendida Reggia di Venaria Reale, conquistano i favori di un pubblico raffinato, proveniente da tutto il mondo.

Varcando il cancello del Parco della Mandria, dalla parte di Fiano, ci si ritrova in un viale di campagna circondato da un bosco secolare. Da qui l'Ospite entra in una nuova dimensione dove potrà rigenerarsi, prendendosi cura di sé, nell'esclusività di un lusso oggi perduto: il silenzio.

Un hotel 4 stelle in cui regnano discrezione e sicurezza, per soggiorni alla ricerca della pace del benessere psicofisico, con la giusta attenzione ai bisogni sempre più articolati, di clienti esigenti ed attenti alla salvaguardia dell'ambiente.



Torino Via Nizza 30, 10125
Torino Corso Siracusa 40, 10136

Discipline:

SALA PESI, AREA CORPO LIBERO,
ALLENAMENTO CARDIO VASCOLARE,
SALA SPINNING, PILATES, TTS, POWER YOGA,
BODYPUMP, BODY BALANCE, CX WORKS,
GRIT STRENGTH, GAG, ZUMBA,
STEP, STRECH, STEP & DANCE





FASHION

FOR

Golf

piacere & gusto



ALBERTO LUSONA
ATELIER



FASHION
FOR
Golf

ALBERTO LUSONA
ATELIER



FASHION
FOR
Golf

ALBERTO LUSONA
ATELIER



FASHION
Golf
2015

ALBERTO LUSONA
ATELIER



FASHION
Golf



ALBERTO LUSONA
ATELIER



FASHION
Golf



ALBERTO LUSONA
ATELIER



FASHION
Golf
plus sport



ALBERTO LUSONA
ATELIER



FASHION
for
Golf
paccini e giacche


ALBERTO LUSONA
ATELIER



FASHION
for
Golf
paccini e giacche


ALBERTO LUSONA
ATELIER



FASHION
FOR
Golf
ALBERTO LUSONA



ALBERTO LUSONA
ATELIER



FASHION
Golf
di casa e di fuori

ALBERTO LUSONA
ATELIER

Sestriere
high life



SESTRIERE *Golf*



VIALATTEA

sciare senza confini



Il comprensorio sciistico internazionale più esteso d'Europa che si sviluppa tra Italia e Francia, spazia da Sestriere a Sauze d'Oulx, Sansicario, Cesana, Oulx, Claviere, Pragelato, fino alla francese Montgenèvre. Offre oltre 200 piste, tutte collegate sci ai piedi, 400 Km di percorsi sciabili che si collocano tra i 1350 metri di Cesana ed i 2800 della Motta. Impianti di risalita all'avanguardia, piste di gara tecniche e spettacolari ed una rete di innevamento programmato altamente tecnologica che ricopre oltre il 60 % della superficie sciabile. Vialattea è sinonimo di grandi spazi, piste panoramiche che uniscono caratteristici villaggi di baite occitane con

moderni paesi dotati di tutti i comfort e gli svaghi. Sestriere è la più alta delle località della Vialattea e si colloca a quota 2035 metri. Nasce agli inizi degli anni '30 e si presenta oggi come un moderno centro





turistico, ideale per chi ama la neve e vuole provare l'ebbrezza di sciare sulle piste dei grandi campioni, proprio su quelle piste che hanno ospitato innumerevoli gare di Coppa del Mondo, i Campionati Mondiali di Sci Alpino del '97 e soprattutto sono state teatro dei XX Giochi Olimpici Invernali di Torino 2006. Ma Sestriere non è solo agonismo e sede di grandi eventi sportivi, i percorsi sciabili sono numerosi ed adatti per tutti i livelli e riescono a soddisfare sia gli sciatori più esigenti, grazie alle piste lunghe ed impegnative, sia chi si avvicina per la prima volta al mondo dello sci. A Sestriere si scia anche di sera sulla

pista illuminata Giovanni Alberto Agnelli e gli amanti delle acrobazie possono sbizzarrirsi nel fantastico snowpark, attrezzato di tutto punto per salti e volteggi di ogni genere. Grande attenzione è rivolta anche verso i più piccoli: da non perdere il Baby Fun Park, allestito con simpatiche strutture gonfiabili idonee a far avvicinare i più piccoli al mondo della neve in modo divertente. Per l'après-ski, Sestriere offre eleganti vetrine che sanno conquistare anche i turisti più esigenti, amanti dello shopping raffinato, e propone svariati locali dove si possono gustare i vari piatti tipici della zona.

SESTRIERES S.p.A. - Piazza Agnelli, 4 - 10058 SESTRIERE (TO) - Tel. +39 0122 799 411 - Fax +39 0122 799 460 - www.vialattea.it





CONSORZIO SESTRIERE E LE MONTAGNE OLIMPICHE

Cesana Torinese, Grangesises, Pragelato, Sauze di Cesana e Sestriere: ecco le stelle del Consorzio Sestriere e le Montagne Olimpiche. Un variegato comprensorio alpino in grado di offrire emozioni, sport, natura e divertimento!



Il Consorzio Sestriere e le Montagne Olimpiche è nato a fine 2009 con l'obiettivo di unire le forze per presentare sul mercato pacchetti di promozione turistica concorrenziali al passo con un mercato sempre più attento ed esigente. Ne fanno parte in qualità di soci fondatori i comuni di Cesana Torinese, Sauze di Cesana, Pragelato, Sestriere e, a livello privati, la Sestrieres Spa (impianti e piste da sci della Vialattea), l'Associazione Albergatori di Sestriere, l'Ascom Sestriere e il Consorzio Grangesises. Qual è il nostro obiettivo? Farvi scoprire luoghi incantevoli invitandovi a tornare in tutte le stagioni!

IL COMPRESORIO

Il territorio rappresentato dal Consorzio Sestriere e le Montagne Olimpiche è formato da Pragelato, Sauze di Cesana, Grangesises, Cesana-Sansicario e Sestriere. Rappresenta in Piemonte il principale polo turistico montano capace di offrire oltre 9.000 posti letto. Dopo la fantastica esperienza dei Giochi Olimpici e delle Paralimpiadi Invernali di Torino 2006, le stazioni che fanno parte del comprensorio sciistico della Vialattea si sono consorziate per presentare un'offerta turistica di primo piano capace di accontentare le esigenze di una variegata clientela nazionale ed internazionale.

LA MONTAGNA AD UN'ORA D'AUTO DA TORINO

Le nostre splendide montagne si trovano a poco più di un'ora d'auto da Torino. In auto prendendo l'Autostrada A32 (direzione Monginevro) si arriva a Oulx proseguendo poi verso Monginevro, lungo la strada statale 23, si arriva a Cesana, Sauze di Cesana, Grangesises, Sestriere e Pragelato, distanti tra di loro da pochi minuti di viaggio. In treno, da Torino si

scende ad Oulx per proseguire fino a destinazione con il servizio bus pubblico oppure con comode navette. La vicinanza con l'aeroporto di Torino Caselle (a poco più di un'ora d'auto dalle nostre montagne) e quelli di Cuneo Levaldigi, Milano Malpensa, Bergamo Orio al Serio, apre ad una rete di collegamenti diretti ed indiretti con altri scali nazionali ed europei.

RICETTIVITÀ, ACCOGLIENZA E SERVIZI

Il Consorzio Sestriere e le Montagne Olimpiche può contare su 9.135 posti letto (6.885 alberghieri e 2.250 residence). Grande è l'attenzione all'accoglienza dei clienti sia in arrivo che in partenza con servizio transfer da e per aeroporti, stazioni ferroviarie e collegamenti con bus GT per rotte a media e lunga percorrenza. Gli eventi sportivi per disabili hanno contribuito all'abbattimento delle barriere architettoniche in molti hotel e residence ed alla nascita di strutture totalmente progettate ed attrezzate per accogliere persone con disabilità sia per soggiornivacanza che per attività sportive.



Consorzio Sestriere
e le Montagne Olimpiche
Via Lousset - 10058 Sestriere
Tel. +39 0122 755444
Fax + 39 0122 755171
info@consestriere.it
www.consestriere.it



VENITE A SCIARE SULLE PISTE DEI CAMPIONI

Le gare olimpiche ospitate nel 2006, oltre alle innumerevoli prove di Coppa del Mondo, testimoniano la vocazione sciistica del territorio con piste per tutte le tipologie di sciatori. Il **comprensorio della Vialattea è tra i più vasti al mondo** con 212 piste (7 verdi, 67 blu, 97 rosse e 41 nere) e 72 impianti di risalita. Si va dai primi metri **sugli sci o snowboard**, accompagnati da maestri qualificati sino ad arrivare a piste veramente tecniche per agonisti. Altrettanto ricca è l'offerta per i praticanti di sci di fondo e sci alpinismo con percorsi adatti a tutti dai principianti agli specialisti. Per i **fuoripista l'Heliski** rappresenta un'opportunità da non perdere. Per i **bambini spazi ludici sulla neve sono l'ideale per giocare e divertirsi con o senza sci**.

Completano il quadro invernale le **evoluzioni in auto sulla pista di ghiaccio di Pragelato, escursioni in motoslitta, con le ciaspole** (racchette per camminare sulla neve), **a piedi o sulla slitta trainata dai cani e la pista di pattinaggio su ghiaccio**. E poi ancora tutto l'anno vi aspettano centri benessere, palazzetto dello sport, piscina coperta e all'aperto con acqua riscaldata, cinema, discoteca e tanti locali per vivere intensamente la propria vacanza. Ospitalità ed una consolidata tradizione gastronomica, locali esclusivi e boutique dove fare shopping, completano l'offerta per trascorrere piacevolmente un fantastico soggiorno sia in estate che in inverno.

OLTRE ALLO SCI... ESCURSIONI, ARTE E CULTURA

Una ricca offerta di escursioni e visite in loco (musei, parchi naturali, mostre, esposizioni, gallerie d'arte, appuntamenti culturali) vengono organizzati ogni anno sia in estate che in inverno. Torino ed il Piemonte sono stati il palcoscenico di grandi eventi che hanno segnato la storia d'Italia come testimoniano molti musei, opere architettoniche, edifici di culto, residenze sabauda e fortificazioni. Un patrimonio culturale unico nel suo genere ed a due passi dalle nostre montagne.

A CONTATTO CON LA NATURA

Boschi, prati, ruscelli, torrenti, fontane, flora e fauna alpina, alpeggi in quota, animali selvaggi, picchi e

vette disegnati dal vento e dal tempo. Tre parchi naturali sui diversi versanti delle montagne olimpiche per conoscere a fondo l'ecosistema che caratterizza questo meraviglioso angolo delle Alpi.

SPORT, DIVERTIMENTO E RELAX ANCHE IN ESTATE

Non solo sci ma anche tanti altri sport, altre passioni, si possono vivere durante un soggiorno sulle nostre montagne. Dalla mountain bike in tutte le sue espressioni con le piste che fanno parte del circuito Alpi Bike Resort con l'estrema Downhill Mtb con un percorso che scende in picchiata dal Monte Fraiteve sino ai 2.035 metri di Sestriere. Attività aperte anche ai disabili che anche in estate possono trovare tantissimi sport "estremi" come le speciali hand bike per downhill. Dal calcio al nuoto, le montagne olimpiche sono sede d'allenamento in quota per una moltitudine di discipline sportive. Il Parco Avventura Chaberton e il Ponte Tibetano più alto d'Europa assieme ad escursioni alpinistiche, a cavallo, canoa, kayak, rafting, sci d'erba, passeggiate nel verde, prestigiosi tornei di golf sugli esclusivi green in quota sono soltanto una parte delle attività estive che vanno ad aggiungersi ad eventi e manifestazioni tradizionali ospitati sul territorio.

ANTICHE BORGATE DOVE IL TEMPO SI È FERMATO

Cesana, Pragelato, Sauze di Cesana e Sestriere, 4 comuni che ospitano sul proprio territorio ben 48 antiche borgate, piccole frazioni alpine dove il tempo si è fermato. Alcune di esse custodiscono ancora oggi l'essenza della vita in alta montagna. La tradizione rivive negli antichi costumi, che si possono ammirare al Museo del Costume di Pragelato e sfoggiati in occasione di feste ed eventi, e balli accompagnati dall'inconfondibile suono della "ghironda".

I SAPORI DELLA MONTAGNA

Semplici o raffinati, forti o delicati, i sapori delle nostre montagne sono parte integrante di un soggiorno. Infatti la tradizione gastronomica locale si abbina perfettamente con selezionate carte dei migliori vini d'Italia. Dai più popolari alle etichette più rinomate per accompagnare piatti prelibati.



150 MAESTRI

...it's easy with us!

La SCUOLA NAZIONALE SCI & SNOWBOARD SESTRIERE nasce nel 1932. Oggi, con oltre ottant'anni di esperienza, è un'associazione tra professionisti riconosciuta come una delle più grandi e importanti di tutto l'arco alpino. Situada al centro della Via Lattea, a pochi metri dagli impianti di risalita, è composta da 150 maestri.

- 3 Istruttori Nazionali Sci Alpino
- 60 Allenatori Federali Sci Alpino
- 6 Maestri specializzati nell'insegnamento del Telemark
- 10 Maestri specializzati nell'insegnamento ai disabili
- 15 Maestri di Snowboard
- 5 Allenatori Federali Snowboard



GUSTO in quota!®
a Sestriere





ROSEO HOTEL
SESTRIERE



RÒSEO HOTEL

SESTRIERE

Al Ròseo Hotel Sestriere la vacanza è altissima!

Via Sauze, 3 • 10058 Sestriere • Turin • Italie

+39 0122 7941

www.roseohotelsestriere.com



Un albergo storico ed esclusivo fin dal 1930 che vanta una tradizione di fama internazionale. Luogo ideale dove poter vivere e gustare la montagna in ogni suo aspetto. Comfort, spa e trattamenti all'avanguardia, cucina raffinata, impianti di risalita e campo da golf 18 buche adiacenti.

Situato a 2035 m. di altezza gode di una posizione esclusiva, si rientra in hotel con gli sci ai piedi e si raggiungono le piste della Vialattea, che collegano Sestriere, Sauze D'Oulx, Claviere, Oulx, Cesana, San Sicario, Pragelato e Montegènevre (in Francia), offrendo a sciatori più o meno esperti momenti di sport unici e indimenticabili.





Via Monfol, 9 - 10050 Sauze D'oulx - Torino
0039 0122 850196



Circolo Golf Sestrières



Il Circolo Golf Sestriere, nato nel 1932 riunisce in se il fascino di un luogo esclusivo ed il comfort della modernità rivolta a tutta la famiglia. La sua posizione suggestiva lo rende unico nel suo genere. Oggi Sestriere è uno dei due campi più alti d'Europa, 2035 mt. s.l.m. e anche uno dei percorsi da golf che appartengono alla storia italiana di questa disciplina per le gare che gli danno lustro (nel 1936 fu teatro del primo Open d'Italia). Un 18 buche nato nel 1932, con caratteristiche che in questi anni sono mutate adattandosi alla modernizzazione dell'attrezzatura e della tecnica. Attualmente un Par 65 di 4828 metri. Dal 2009 preso in gestione ai fratelli Armand Filippo e Alessandro e Casse Hermann e Francesco i quali dicono di avere un sogno nel cassetto: portare l'estate di Sestriere ancor più ad alti livelli. Situato a 65 km dall'aeroporto di Torino e a 10 km dalla Francia, sul parter di quelle mitiche piste che hanno ospitato le Olimpiadi, vanta 18 buche di tutto rispetto.



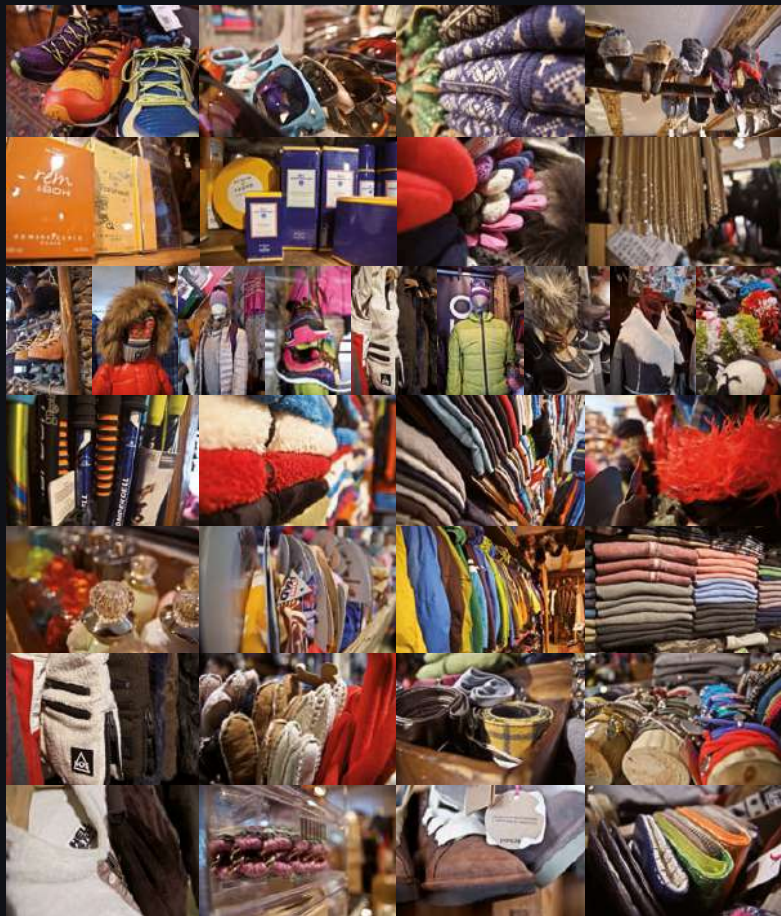
18 Buche
par 65
4828 m
C.R. 65,5



SESTRIÈRES S.p.A.
Piazza Agnelli, 4
10058 SESTRIÈRE (TO)

Tel. +39 0122. 799.411
Fax. +39 0122. 799.460

www.vialattea.it
golf.sestrieres@vialattea.it



Sport Le Torri Di Antonella Pezzotti
 Piazza Fraiteve, 5 - 10058 Sestriere - Torino - Tel. 0039 0122 76034



INTERVISTA A BARBARA MERLIN

Sci e golf... Un connubio assurdo o strategico?

B: assolutamente un connubio strategico perché sono due sport, che anche se molto diversi, ti mettono costantemente alla prova con te stesso.

Lo sci, uno sport molto più istintivo e adrenalinico; e il golf, uno più riflessivo e strategico con un'altissima costante di tenuta psicologica.

Da ex sciatrice a golfista: come mai è in che modo?

La passione per lo sport mi ha sempre portato a impiegare il mio tempo libero facendo sport.

Ho scelto il golf perché a livello agonistico mantiene alta la concentrazione. E da ex atleta è un modo per continuare a fare gare.

L'adrenalina di una discesa e paragonabile a un super colpo?

Secondo me sì, perché una bella discesa ha una sensazione molto forte e un bel colpo è associabile alla stessa adrenalina più diluita.

In fondo "il bel colpo" ogni tanto è quello che ti mantiene in quel circolo vizioso "del continuare a giocare".

Progetti per il futuro ?

Con la "Sel sport management" sono in programma una serie di eventi golfistici, come un torneo di una quindicina di tappe nel 2014.

E poi in cantiere un evento che vorrebbe proprio unire i due sport "sci&golf" ricco di sorprese che approfondiremo nella prossima edizione.

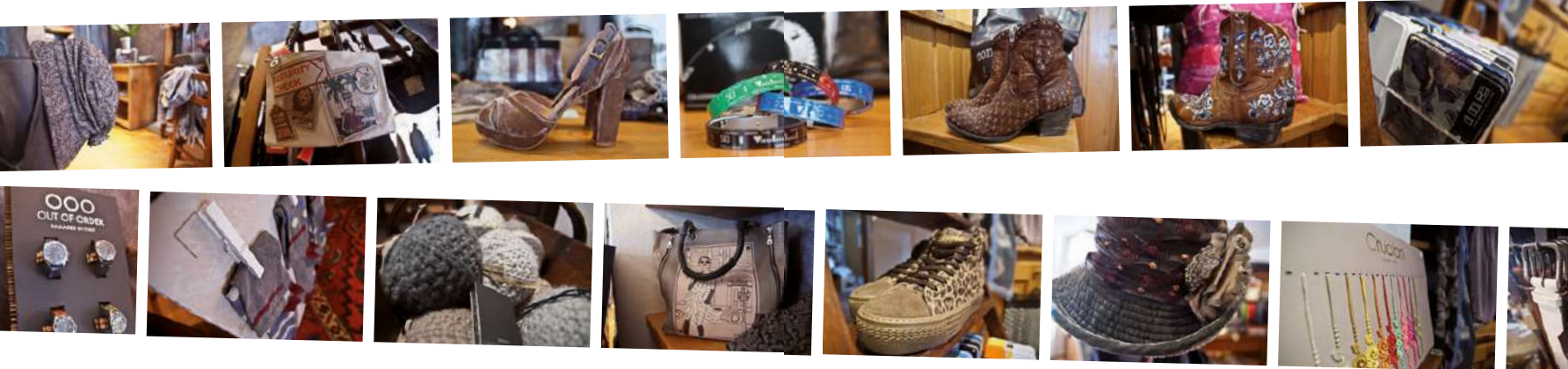
www.selsportmanagement.com

www.barbaramerlin.com



Dettagli Di Piazzalunga Federica
 Piazza Fraiteve 3
 10058 Sestriere (TO)
 Tel. 0039 012277304

il punto



▼ AVANT TOI ▼ CIRCOLO 1936 ▼ P T ▼ CRIME ▼ DANSKO ▼ DUV ETICA ▼ FABIANA FILIPPI ▼ GREVI ▼ MOORER ▼ JACOB COHEN ▼
 ▼ L'AURA ▼ MALI PARMIL ▼ MEXICANA ▼ NEW BRITAIN ▼ PIER ANTONIO GASPARI ▼ SAUCONY ▼ SEBAGO ▼ TRANSIT ▼ VIP FLAP ▼



ba**R**abba

Piazza Fraiteve, 2M - 10058 Sestriere Torino
www.ristorante-barabba.com
0039 0122 76402



Speciale Romagna



Intervista al Dr Stefano Frigeri Presidente FIG Emilia Romagna

Da quanti anni gioca a golf?

Da 26 anni, appena 2 anni dopo l'inaugurazione del Circolo Golf La Rocca di Parma e metà dei quali passati come dirigente golf.

Perché ha accettato l'incarico come Presidente FIG Emilia Romagna?

È stato un percorso iniziato prima come Consigliere del Circolo La Rocca, poi in Commissione sportiva e in Comitato Regionale da 12 anni (dei quali 8 come Consigliere e 4 anni Vice Presidente); per poi essere eletto da dicembre 2012 Presidente Emilia Romagna, per il quadriennio fino al 2016.



L'Emilia Romagna è una regione importante nel panorama nazionale e con un grande interesse turistico....

Assolutamente sì, l' E.R. conta più di 11.000 tesserati (circa 10% del territorio nazionale), 45 circoli fra campi a 18 buche, 9 buche, campi promozionali e campi pratica; su una estensione territoriale che va da Piacenza a Rimini, quindi con uno sbocco sull'Adriatico ad uno spiccato interesse turistico. La nostra regione è stata la prima ad avere fondato il Consorzio Emilia Romagna, progetto in seguito inserito nelle altre regioni.

Da quanti anni esercita sua professione?

Da 27 anni come laureato in medicina - chirurgia, specializzazione Odontostomatologia. Dirigente medico c/o Azienda Ospedaliera Universitaria di Parma e Professore c/o Università di Parma.

Esercito libera professione nel mio studio a Parma e fra le molteplici... Consulente odontoiatrico del Parma Calcio.

Medicina e golf, in particolare odontoiatria, esiste una correlazione?

Sì, certamente. Negli ultimi anni vengono utilizzati bite sportivi per una equilibrata distribuzione del peso corporeo, onde ridurre eventuali deficit muscolari, che potrebbero a lungo andare, compromettere la performance del giocatore.

Golf Club La Rocca



18 Buche

6100 m

Par 72

SERVIZI

Aperto tutto l'anno, chiuso i lunedì non festivi; campo pratica, pitching green, putting green, chipping green, golf carts, noleggio bastoni e carrelli, pro shop, maestri a disposizione, bar, ristorante, parcheggio, spogliatoi, sala TV, booking ticket.



Golf Club La Rocca
Associazione Sportiva
Dilettantistica
43038 SALA BAGANZA
(PARMA)
VIA CAMPI, 8
TEL. 0521 834037 - FAX
0521 834575
www.golfiarocca.com





L'Hotel Villa Rosa Riviera è un hotel a 4**** Stelle di Rimini situato nel cuore di Marina Centro, a 100 Mt dalla spiaggia , vicino al palacongressi di Rimini, alla fiera, al parco divertimento delfinario e a pochi passi dal centro storico .

L'hotel offre ai suoi clienti ogni tipo di confort, centro estetico e massaggi, una palestra con personal trainer, camere climatizzate con connessione Wi-Fi gratuita, parcheggio privato su prenotazione.

L'Hotel dispone di due tipologie di camere Classic e Supirior (ristrutturate nel 2011 con design raffinato e moderno, quelle all'ultimo piano regalano viste uniche sul Mar Adriatico) entrambi le tipologie sono dotate di TV a LED con canali Mediaset Premium .

La colazione viene servita a buffet dalle ore 7,00 alle 12,00, mentre il ristorante Amau propone specialità a base di pesce e pasta, ricette tradizionali dell'Emilia Romagna, che potrete gustare anche all'aperto sulla terrazza panoramica.

L'Hotel è facilmente raggiungibile dalla stazione ferroviaria con l'autobus N. 11 e fermata di fronte all'albergo (Bus stop 12) o con una passeggiata di circa 15 minuti , con l'auto uscita autostrada Rimini Sud posta a circa 6 km di distanza.



Con iPersonalTrainer il tuo corpo sarà la più potente macchina in commercio, ed il cibo il tuo più potente farmaco a disposizione, raggiungendo naturalmente e senza falsi inganni i tuoi obiettivi estetici e di salute



Prenditi cura del tuo corpo e della tua mente, fatti tentare da uno dei nostri massaggi rilassanti per iniziare o concludere la tua giornata in armonia.





Italian-golf presenta al pubblico internazionale un progetto di valorizzazione del turismo golfistico nel territorio romagnolo, in particolare nella riviera. Il linea con questo scopo principale vogliamo offrire al cliente un servizio totale. Italian-golf è quindi una vera e propria interfaccia che non si limita alla semplice pianificazione e prenotazione del soggiorno, ma vuole garantire al golfista e ai suoi accompagnatori un'organizzazione di qualità che li assista durante tutta la permanenza. Nel progetto Italian-golf l'esperienza turistica di luoghi rinomati storicamente nel settore, si mette al servizio di chi ama il golf, offrendo - dall'arrivo alla partenza - non solo il servizio di consulenza tecnica, degli spostamenti, della selezione tra le migliori strutture alberghiere sul territorio, ma anche la garanzia del relax necessario tra una buca e un'altra.

EXTÉ
TOUR OPERATOR
VIAGGI E ACCOGLIENZA TURISTICA



opera da oltre venti anni nel settore della sistemazione alberghiera in tutta Italia e in particolare nella riviera di Rimini. Il dinamismo e la volontà di innovarsi nel settore turistico ha portato questa azienda a specializzarsi nell'organizzazione tecnica e logistica di eventi sportivi, fino a farla diventare l'attività principale. L'obiettivo costante di Exté Tour Operator è quello di garantire, nel quadro dell'organizzazione dell'evento, l'eccellenza degli impianti - ottenuta nella costante collaborazione con le società sportive del territorio -, uno staff specializzato sia sul piano tecnico-sportivo che turistico, il benessere extra-sportivo del cliente attraverso l'animazione, la ristorazione e il relax in tutte le sue forme.

Golf Cervia

ADRIATIC GOLF CLUB



Le 27 buche del tracciato di questo Circolo, si snodano su un'area di quasi 100 ettari che costeggia l'antica pineta ed un mare ancora affascinante. Nel 1986 vennero aperte le 9 buche del percorso rosso, progettate dall'Architetto Marco Croze, che si sviluppano all'interno di una pineta incontaminata. L'anno successivo venne portato a completamento il progetto di Croze con l'inaugurazione del percorso blu che, non solo portava al raggiungimento delle 18 buche questo Circolo, ma rendeva estremamente piacevole e vario il percorso poiché queste buche erano e sono tutt'ora circondate da laghi e ricordano i grandi percorsi americani. Nel 2004 la sinergia tra il professionista Baldovino Dassù e l'Architetto Alvisè Rossi Fioravanti porta questa Associazione al raggiungimento di 27 buche creando un ulteriore percorso a 9 buche (il giallo) che mostra un design completamente innovativo ispirato ai links scozzesi.

27 Buche
100 ettari
Par 70

SERVIZI

Aperto tutto l'anno, Pro-shop,
Ristorante, Campo pratica,
Corsi individuali, Stages a richiesta,
noleggio sacche.



Viale J. Gora, 6

Milano Marittima/Cervia (RA)

Tel: +39 0544 992786

Fax: +39 0544 993410

info@golfcervia.com



Best Western
HOTEL ★★☆☆ SUPERIOR
GLOBUS



Quando entrate all' Hotel Globus, Vi sembra di essere in un mondo nuovo ed esclusivo, a pochissimi passi dalla famosa spiaggia di Milano Marittima, con ogni tipo di comfort, per chi desidera il meglio di una vacanza. Mettiamo a disposizione dei nostri Ospiti servizi estremamente curati e mirati ad offrire un trattamento su misura. Situato in posizione tranquilla e centrale. La nostra struttura è completamente priva di barriere architettoniche. Al Ristorante Panoramico dell' Hotel Globus riscoprirete il piacere di stare a tavola in un ambiente raffinato ed elegante, curato personalmente dalla Famiglia Baldisserri da due generazioni, e la professionalità dei nostri collaboratori arricchiscono l'atmosfera di qualità, familiarità e cortesia.

Durante il Vostro soggiorno di lavoro o di piacere, indimenticabili sensazioni di benessere vi daranno il benvenuto nella nostra Globus Spa, con una grande piscina riscaldata e coperta, ed un'altra esterna con Solarium.

Disponibile anche una sala fitness con attrezzature Technogym.

Wi-fi libero in tutti gli ambienti e sala riunioni attrezzata. Ampio garage coperto .

Convenzioni speciali:

- con l' Adriatic Golf Club di Milano Marittima (sconto 10%), in quanto i Signori Baldisserri sono Soci fondatori

- con il Circolo Tennis di Cervia-Milano Marittima (utilizzo gratuito dei campi)

Servizio biciclette per raggiungere gli impianti sportivi

Dedicato ai bambini: Area giochi, servizio di Babysitter, apertura anticipata del Ristorante, menù personalizzati, anche per celiaci. I Vostri amici animali sono ammessi.



Via Il giugno, 59 – 48015 – Milano Marittima (RA)

Telefono: 0544 992115

Fax: 0544 992931

globus@hotelglobus.it



Rimini-Verucchio Golf Club



18 Buche
Par 72

SERVIZI

driving range, putting green, pitching green, chipping green, bunker di pratica, bar-bistro.



Situato in posizione strategica, a pochi chilometri dalla città di Rimini e dalla riviera adriatica, il percorso del Rimini-Verucchio Golf Club gode anche di una vista panoramica sulla rocca di San Marino, di cui è il golf club d'elezione. Il percorso 18 buche + 7 executive si snoda in una vallata collinare, che regala ad ogni buca un andamento variegato e un panorama sempre diverso. Per i neofiti e i giocatori meno esperti sono a disposizione 7 buche executive e un'ampia area pratica.

La Club House è dotata di tutti i servizi indispensabili per il confort degli ospiti e dei giocatori. Gli interni, sapientemente e recentemente ristrutturati, sono caratterizzati da un fresco stile provenzale e comprendono un'ampia zona bar e piccola ristorazione, un soggiorno con confortevoli divani e la sala meeting utilizzabile dai soci anche come sala TV. Durante il periodo estivo è possibile soggiornare sotto il grande portico a ridosso del putting green, respirando la fresca brezza marina e godendo di una incomparabile vista sul paesaggio circostante.

Via Molino Bianco, 109
47827 Villa Verucchio (RN)
tel.: +39 0541 678122
fax: +39 0541 670572

info@riminiverucchiogolf.com
www.riminiverucchiogolf.com



HOTEL
* * * *
C A R D **76** U C C I

SOBRIETA', CALORE, ELEGANZE, IL LUSSO AUTENTICO
DELLA SEMPLICITA'.



Situato sul lungomare di cattolica, sull'adriatico, in una imponente villa risalente al 1920, il carducci è un hotel boutique che offre un centro benessere di lusso e la connessione wi-fi gratuita in tutto l'edificio.

Dotate di tv satellitare a schermo piatto, le camere dell'hotel carducci 76 sono un mix di arredamento moderno ed elementi art déco. alcune si aprono sul giardino, mentre altre si affacciano sulla piscina e sul mare.

39 STANZE TUTTE DIVERSE, OGNUNA PROPONE SE STESSA CON LA
SUA SINGOLARITA'

Viale Carducci, 76
47841 Cattolica (RN)
Tel. 0541.954677 Fax. 0541.831557
info@carducci76.it





La porta di Casa Zanni è sempre la stessa dal 1919; da quando la sera i contadini e i carrettieri si fermavano all'osteria del paese per scaldarsi al calore del focolare e rinfancare lo spirito con un generoso bicchiere di vino. Chi ancora adesso oltrepassa quella porta è accolto da quella stessa famiglia Zanni che ha sempre offerto ai suoi ospiti il sapore della tradizione romagnola.

Con la famiglia, anche la Casa è cresciuta, sono state costruite nuove ed ampie sale per gruppi e cerimonie, ma lo spirito non è cambiato: per noi servire a tavola due o duecento persone è rimasta la stessa cosa; per tutti la sfoglia fatta a mano, la carne viene cotta alla brace, il vino nato dall'uva dei nostri campi spilla dalle botti migliori, e la piadina romagnola è tirata accanto alla stessa stufa che regalava ai primi clienti i profumi della nostra terra.

Sono state aperte al pubblico le nostre cantine, dove nelle botti riposano i vini prodotti nella propria azienda agricola, la "Tenuta Montefarneto", luogo dalla tradizione vinicola millenari e dove è possibile effettuare degustazioni di vino o aperitivi di benvenuto e buffet di antipasti.

La macelleria, cuore antico della casa, nata per macellare gli animali dei contadini della zona, nel tempo ha mantenere la qualità diventando sinonimo di "buona carne" che, assieme ad un'ampia selezione di salumi e formaggi, viene tagliata al momento e servita anche al ristorante.

Adiacente alla macelleria c'è il nostro Bar dove bevendo un caffè o assaporando le nostre piade farcite, ci si può immergere nella tradizione di questa terra. Poi nel nuovo terrazzino si può gustare all'aperto un menù veloce o un fresco aperitivo.

Inoltre è possibile assaporare il nostro gelato artigianale, le torte gelato da asporto già pronte o su ordinazione.

Annessa al ristorante è stata aperta la Steakhouse rivolta ad un tipo di clientela mirata, soprattutto giovane, che vuole gustarsi piatti di carne, spendendo il giusto. Nel menù, infatti si trovano piatti unici di carne serviti col proprio contorno e con l'immane piadina romagnola, varie insalatone e un'ottima selezione di dolci.





Rivierabeauty SPA è un'area di relax che coniuga il benessere con lo sport. Al suo interno: piscina coperta riscaldata con percorso idromassaggio, camminamento defaticante, nuoto contro corrente, poltrone relax, poltroncine e lettini idromassaggio, sauna, bagno turco, sauna e bagno turco riservabili in esclusiva, palestra cardio-fitness by Technogym, servizio di personal trainer, maestosa piscina esterna in pietra di noto lunga 82 metri. Ampia gamma di trattamenti benessere e estetici effettuati da personale specializzato ed eseguiti con l'uso di prodotti estetici di alta qualità e ultima generazione.

Tee Restaurant & Lounge L'elegante ed esclusivo ambiente di design, con l'incantevole vista sulla piscina, propone prodotti enogastronomici dai raffinati sapori legati al territorio. Tradizione, passione e semplicità sono gli elementi della cucina proposti dallo Chef.



Riviera Golf Resort

Con il suo campo da golf 18 buche + 9 buche executive, è una struttura unica all'interno di un'oasi di pace e relax; un complesso sportivo ben organizzato, che si trova a pochi minuti dai locali e dai negozi della riviera.

Un ambiente affascinante ed esclusivo che mette a disposizione una serie di servizi integrati di un resort al massimo livello come l'elegante ristorante, l'ampia piscina in pietra di noto di 82 metri dotata di pool bar, l'area eventi esterna, un raffinato centro benessere e fitness oltre alle 32 suite di rinomato stile architettonico e una sala meeting a completare i servizi disponibili. Il percorso di gioco è avvincente attraverso un susseguirsi di dolci saliscendi, uliveti, vigneti, boschi ed aree naturali. Le prime buche del percorso, disegnate dall'architetto Luigi Rota Caremoli si sviluppano lungo un paesaggio collinare mentre le buche lungo il fiume costituiscono un'oasi naturale di elevato pregio ambientale e naturalistico. Le seconde nove buche di recente apertura portano la firma del famoso architetto canadese Graham Cooke che ha modellato il tracciato conferendogli il caratteristico stile nordamericano. L'architetto, partendo dal piano di campagna, ha saputo modellare un percorso caratterizzato da ampi e lunghi fairway, contornati da alti mounds e imponenti ostacoli d'acqua, ampi bunkers, green spaziosi su più livelli, estremamente veloci. Grazie alla presenza di tee multipli, da quello dei professionisti a quello avanzato per le ladies ed i seniors, qualunque giocatore dal basso handicap al neofita, potrà mettere alla prova le proprie abilità tecniche divertendosi. Nove buche executive sono a disposizione di chi vuole migliorare il gioco corto sotto la supervisione dei professionisti della Rivieragolf academy e sono riservabili per le golf clinic. Completano la struttura golfistica, un funzionale e moderno campo pratica con dodici postazioni coperte e venti scoperte un'area per la pratica dall'erba, target green, ampio putting green a diciotto buche illuminato, pitching-green e chipping green illuminati, un pot bunker di pratica. La Riviera Golf Academy offre uno staff di insegnanti federali di alta professionalità con programmi di avviamento al gioco del golf e di consolidamento del gioco corto e lungo per giocatori più esperti. Location ideale per le Golf Clinic organizzate dai PRO con i proprio allievi.

18 Buche



SERVIZI

Resort, ristorante, centro benessere,

Pro Shop, 2 campi da tennis in terra rossa

Aperto tutto l'anno

Chiusura: invernale - Lunedì



Via Conca Nuova, 1236
San Giovanni in Marignano
47842 - RIMINI
Altitudine: 10 mt
Tel 0541.956499
Fax: 0541 827186
golf@rivieragolf.it
www.rivieragolfresort.com



Il resort dispone di 32 suites, ognuna con uno stile unico ed esclusivo, ideate e realizzate tramite una sapiente collaborazione di 14 architetti e designer d'interno, divise in tre tipologie:

12 Riviera Suites nel corpo centrale di cui 6 con giardino privato e 6 con balcone vista piscina e campo da golf; 16 Green Suites, villette con giardino privato; 4 Villas conambienti separati e ampio giardino privato.

Meeting & Eventi L'area eventi a bordo piscina di 250 mq è il luogo ideale per ospitare prestigiosi eventi come matrimoni, cene di gala, shooting fotografici, sfilate, feste e serate in grande stile per rendere unica ogni occasione. A completare i servizi, la sala meeting Tee Room di 120 mq con luce naturale, dotata di tutte le attrezzature necessarie ad ospitare meeting ed eventi privati in un'area riservata con vista panoramica sulla piscina e il campo da golf - capienza fino a 100 persone a sedere con allestimento a platea.



Via Conca Nuova, 1236
San Giovanni in Marignano
47842 - RIMINI
Tel 0541.956499
golf@rivieragolf.it
www.rivieragolfresort.com



VALEDICTORIAN
GENÈVE

www.valedictorian.ch

ETRO



Rajasthan

EAU DE PARFUM



ETRO

Rajasthan